

請公告

111 年度台北市國中女性生理用品兌換券領取說明

一、 實施方式：台北市政府教育局親師生平台(酷課 APP)派發商品兌換券，學生配合通路商(萊爾富)所提

供之可兌換生理用品品項，進行選擇並兌換。

1. 每生一個月各有 2 張商品兌換券，限當月兌換完畢。

2. 轉出生：轉出本市學校後次期起即不再派券。

轉入生：學籍資料實際建立隔日起次期具資格。

二、 生理用品券兌換流程：(使用酷課 APP，至萊爾富兌換)

1. 三種兌換方式：行動載具顯示條碼、網頁印出商品券、商店 Kiosk 印小白單。

2. 衛理女中學生欲登入酷課 APP 請使用單一身份驗證即可(帳號：wlgsh 學號 密碼：身分證後六碼)。

3. 操作方始請參考附件檔案。

衛理女中 學務處

臺北市國中女生生理用品券兌換流程

每月7日

具臺北市公私立學籍之國中女學生
可登入親師生平台(酷課APP)取得生
理用品商品兌換券條碼



以行動載具
顯示條碼

OR



於網頁印出
商品券

OR



商店kiosk
印小白單



3種方式兌換超便利
學生可選擇指定品項進行商品兌換

★ 全臺門市均適用

STEP 1 登入酷課APP或酷課雲-個人服務



STEP 2 點擊兌換券取得條碼

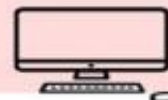


STEP 3 持條碼至 萊爾富 門市兌換



以行動載具
顯示條碼

OR



於網頁印出
商品券

OR



紀錄條碼至
Life-ET印出

多款指定商品 · 全臺門市均可兌換

臺北市教育局
DEPARTMENT OF EDUCATION
TAIPEI CITY GOVERNMENT



- Welcome -

歡迎進入酷課雲
使用臺北市校園單一身分帳號
開啟你的智慧校園生活

臺北市親師生登入口

臺北市校園單一身分驗證入口

尚未有帳號？申請親子綁定

或選擇其他方式登入 ^

 教育雲端帳號

1



臺北市校園
單一身分驗證服務

登入後將會導向臺北酷課雲

請輸入您的使用者名稱與密碼
帳號

test510950085

密碼

.....

忘記密碼

臺北酷課雲將存取以下您的個人資料：

- 識別代號、姓名、電子郵件等資訊
- 學校公開資訊

登入

尚未有帳號？親子帳號申請

其他功能

 台北通登入

2





陳艷驚

學生

帳號: test510950085

電話:

電子信箱:

所屬學校: 臺北市立測試國中一

帳號變更

密碼變更

聯絡資訊變更

教育局WORKSPACE

TAIPEI PASS
台北通

臺北酷課雲
Taipei CoeC-Cloud

臺北市政府教育局
校園繳費系統

3



4

智慧校園服務

訊息中心

個人服務

校園官網訂閱

生理用品兌換卷

北市教育局 學生生活福利



學生
請假



線上
點名



班級
聯絡簿



生理用品兌換卷



當月券 已失效

5

2月

生理用品兌換B券

兌換期限：2022/02/07 - 2022/03/06

2月

生理用品兌換A券

兌換期限：2022/02/07 - 2022/03/06

111年2月生理用品領用券



86010026



022622448DD12BFE465

兌換期限：2022/03/06 前有效

此券限兌換一次，不可重複使用

備註：

1. 本券產出後，請儘速於期限內兌換完畢，逾期或遺失恕不補發。
2. 本券限兌換指定商品，兌換條碼一經門市刷讀完成兌換後，即自動失效無法再次兌換。

6

回首頁

列印



臺北市政府教育局

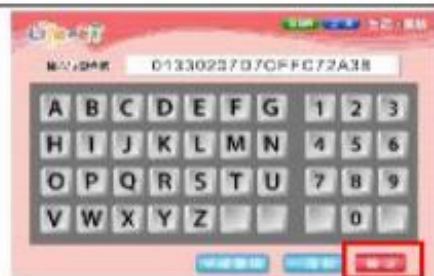
DEPARTMENT OF EDUCATION
TAIPEI CITY GOVERNMENT

萊爾富商品兌換方式-Life-ET

步驟一：消費者持行動條碼至Life-ET -> 行動條碼



步驟二：輸入行動條碼(英數混合19碼) 後，按下確認鍵



步驟三：Life-ET列印小白單

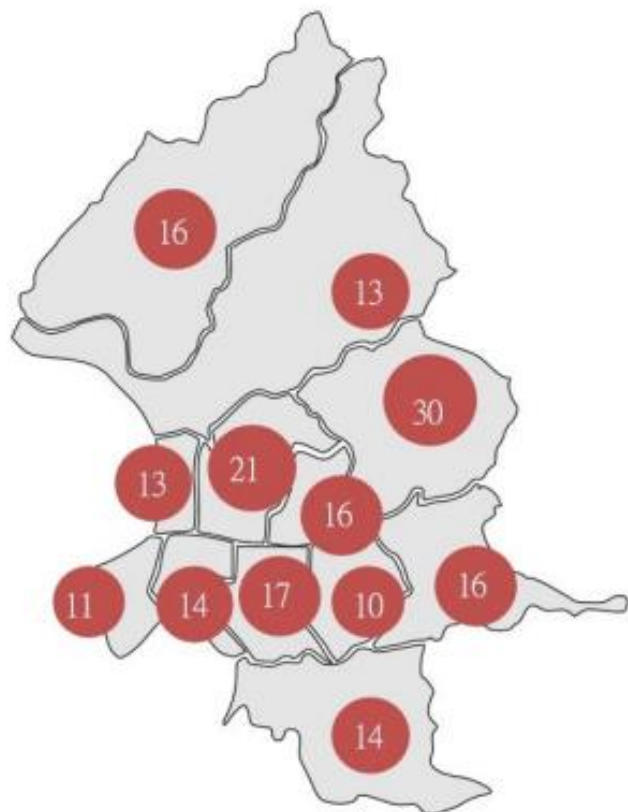


步驟四：消費者持Life-ET小白單及商品至櫃檯兌換



萊爾富於臺北市分布情形

臺北市實體店面數量共191間門市，各行政區實體店面數量



行政區	門市數量
士林區	13
大同區	13
大安區	17
中山區	21
中正區	14
內湖區	30
文山區	14
北投區	16
松山區	16
信義區	10
南港區	16
萬華區	11



全臺1,538間門市
皆可兌換商品

* 新北市實體店面數量共326間門市

可兌換之生理用品品項

序號	商品代號	商品名稱	數量	售價
1	72156834	蘇菲極淨肌天然原生棉超薄潔翼日用23cm	12片	99
2	72156835	蘇菲極淨肌天然原生棉極薄0.1潔翼日用23cm	10片	99
3	72158916	溫柔宣言草本抑菌日用23cm	14片	99
4	72158885	溫柔宣言草本抑菌夜用28cm	12片	99
5	72156690	靠得住完美封漏長夜抑菌35cm	8片	99
6	72158888	靠得住茶樹舒涼棉夜用28cm	9片	99
7	72146487	靠得住茶樹舒涼護墊17.5cm	18片	99
8	72120529	蘇菲超熟睡超薄棉柔28cm	15片	99
9	72111359	蘇菲超熟睡超薄棉柔35cm	8片	99
10	72101042	蘇菲彈力貼身抑菌潔淨日薄翼23cm	15片	99

計有10種品項：一般日用型(23cm)4款、夜用型(28cm)3款
夜用加長型(35cm)2款、護墊(17.5cm)1款

由學生自行挑選品項